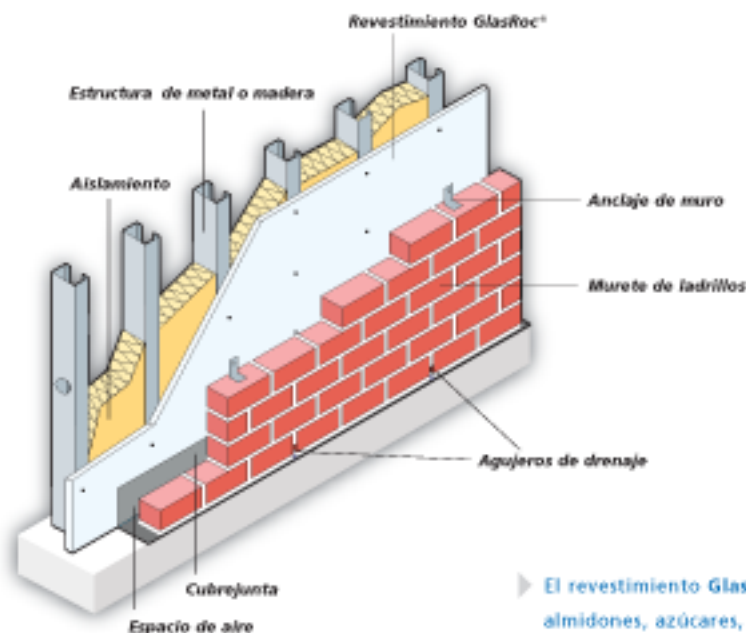


# Revestimiento GlasRoc®

## Sistemas de paredes exteriores



07480/09253

## Aplicaciones de paredes huecas

El revestimiento GlasRoc® ofrece una superficie protectora, suave e hidrófuga, capaz de resistir la penetración de agua a la cavidad de los pies derechos, eliminando la necesidad de una barrera a prueba de intemperie separada, salvo que los códigos de construcción locales lo requieran. Para impedir mejor la entrada de aire y agua (cuando los códigos locales no exigen una barrera a prueba de intemperie separada), las juntas se deberán calafatear con compuesto silicónico para exterior y cinta de malla de fibra de vidrio. Antes de iniciar la instalación, consultar con las autoridades pertinentes respecto a los requisitos locales.

### Recomendaciones para la instalación

Para instalar un murete de ladrillos o piedra sobre el revestimiento GlasRoc®, fijar los anclajes para ladrillos o mampostería a través del revestimiento GlasRoc® hasta los soportes del armazón estructural. Consúltese al fabricante o las autoridades locales sobre el espaciamiento y la instalación apropiados de los anclajes para ladrillos o mampostería.

### Normas de referencia

- ASTM C 514: Especificaciones para clavos utilizados en la aplicación de tableros de yeso
- ASTM C 954: Especificaciones para tornillos de acero autorroscantes en la aplicación de productos de tabiques de yeso o bases de metal y yeso a pies derechos de acero, en espesores de 0.33 pulg (0,84 mm) a 0.112 pulg (2,84 mm).
- ASTM C 1002: Especificación estándar para tornillos de acero autorroscantes utilizados en la aplicación de productos de tabiques de yeso o bases de metal y yeso
- ASTM C 1177: Especificación estándar para el sustrato de yeso con malla de fibra de vidrio utilizado como revestimiento
- ASTM C 1280: Especificación estándar para la aplicación de revestimiento de yeso
- ASTM E 84 (CANULC-S102): Método de prueba para las características de combustión superficial de los materiales de construcción
- ASTM E 96: Métodos de prueba para la transmisión de vapor de agua de los materiales
- ASTM E 119: Método de prueba para pruebas de pirorresistencia de los materiales y construcción de edificios

► El revestimiento GlasRoc® no contiene almidones, azúcares, recubrimiento de papel o pulpa – y resistirá el desarrollo de moho y mildiú cuando se prueba de acuerdo con la norma ASTM D 3273.