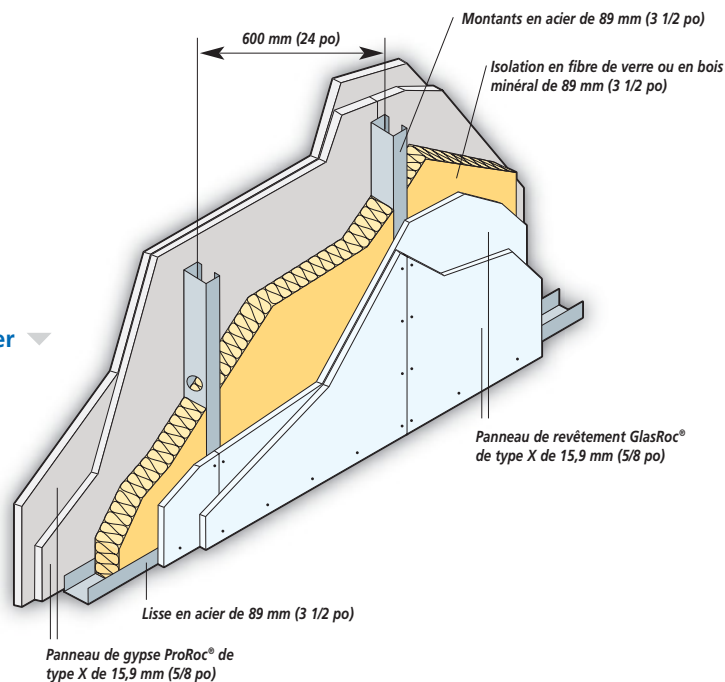


Ossature à montants en acier ▼



## Référence : Conception U425 de l'UL (portance de 80 % de la conception)

### Indice de résistance au feu de deux heures

Épaisseur de la cavité .... 89 mm (3 1/2 po)

Épaisseur du mur ..... 150 mm (6 po)

Poids..... 54 kg/m<sup>2</sup> (11 lb/pi<sup>2</sup>)

### Intérieur

Posez l'isolant entre les montants. Installez une couche de panneaux de gypse ProRoc® de type X de 15,9 mm (5/8 po) à la verticale en utilisant des vis à métaux de type S-12 de 25 mm (1 po) à tous les 300 mm (12 po) C. C. sur les bords et sur la surface. Les joints doivent être décalés par rapport aux joints du côté opposé.

Installez une autre couche de panneaux de gypse ProRoc® de type X de 15,9 mm (5/8 po) à la verticale en utilisant des vis à métaux de type S-12 de 41 mm (1 5/8 po) à tous les 300 mm (12 po) C. C. sur les bords et sur la surface. Les joints doivent être décalés par rapport aux joints de la première couche de panneaux. Appliquez du ruban à joints et procédez à la finition.

### Extérieur

Installez une première couche de panneaux GlasRoc® de type X de 15,9 mm (5/8 po) à la verticale en utilisant des vis à métaux de type S-12 de 25 mm (1 po) à tous les 300 mm (12 po) C. C. sur les bords et sur la surface. Les joints doivent être décalés par rapport aux joints du côté opposé.

Installez une autre couche de panneaux de gypse GlasRoc® de type X de 15,9 mm (5/8 po) à la verticale en utilisant des vis à métaux de type S-12 de 41 mm (1 5/8 po) à tous les 300 mm (12 po) C. C. sur les bords et sur la surface. Les joints doivent être décalés par rapport aux joints de la première couche de panneaux.

### Autres conceptions de l'UL relatives aux ossatures à montants en acier :

U017, U418, U420, U421, U422, U434, U442, U450, U460, U466, U467, U473, U475, U487, U494, U501, U502, U504, U505, U506, U510, U512, U603, U615, U617, U622, U623, U626, U640, V417 et V419.