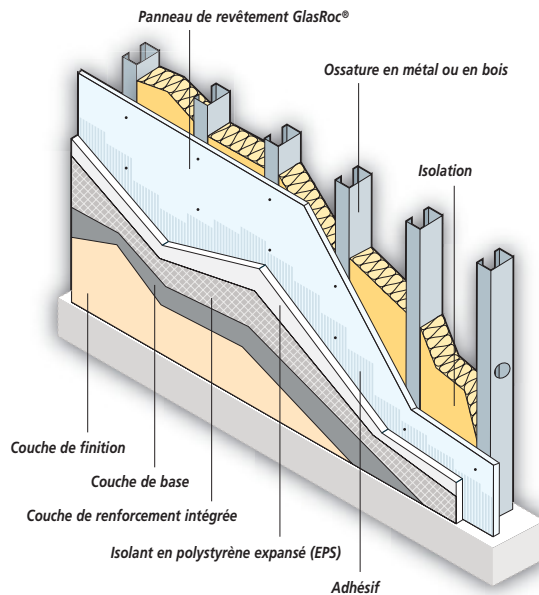


Panneau de revêtement GlasRoc®

Murs extérieurs



► Comme composant d'un système d'isolation et de finition extérieures, le panneau de revêtement GlasRoc® offre les avantages suivants:

- Rétention supérieure de l'eau et résistance aux eaux de surface.
- Excellente résistance à l'absorption d'eau.
- Garantie de 6 mois contre l'exposition aux rayons UV et aux intempéries.
- Adhésion supérieure de l'isolant en raison de sa surface intégrée.

07240/09253

Systemes d'isolation et de finition extérieures (EIFS)

Résistance supérieure

Le panneau de revêtement GlasRoc® possède une surface intégralement liée au noyau résistant à l'humidité, ce qui en fait un revêtement offrant une protection supérieure convenant à toutes les conditions climatiques.

Stabilité dimensionnelle

Les panneaux de revêtement GlasRoc® résistent au délaminage, à l'ondulation, au gondolement et au fléchissement causés par les conditions environnementales comme le gel et le dégel, la chaleur et l'humidité et l'exposition directe aux rayons UV. Grâce à cette technologie, qui fait usage d'une couche de fibre de verre intégrée, les panneaux de revêtement GlasRoc® sont à la fine pointe de la technologie et constituent un substrat plat et uniforme convenant aux applications d'isolation et de finition extérieures.

Résistance à l'humidité

Lorsqu'ils sont installés adéquatement, les panneaux de revêtement GlasRoc® bloquent le passage de l'eau sans toutefois compromettre la perméabilité à la vapeur d'eau. Le résultat : une surface

protectrice extrêmement résistante aux dommages causés par l'eau.

Installation facile

Les panneaux de revêtement GlasRoc® sont faciles à manipuler et à installer. Aucun outil spécial n'est nécessaire. Ils peuvent être coupés au moyen d'un couteau tout usage standard. Ils s'installent avec les fixations utilisées pour la pose des panneaux standard.

Normes référencées

- ASTM C 514 : Spécifications relatives aux clous pour la pose de panneaux à base de gypse
- ASTM C 954 : Spécifications relatives aux vis à métaux pour la pose de panneaux à base de gypse ou de panneaux métalliques enduits de plâtre à une ossature en acier de 0,33 po (0,84 mm) à 0,112 po (2,84 mm) d'épaisseur
- ASTM C 1002 : Spécifications relatives aux vis à métaux pour la pose de panneaux à base de gypse ou de panneaux métalliques enduits de plâtre

- ASTM C 1177 : Spécifications relatives à l'utilisation des substrats à base de gypse renforcés de fibre de verre comme panneaux de revêtement
- ASTM C 1280 : Spécifications relatives à la pose de panneaux de revêtement à base de gypse
- ASTM C 1397 : Directives relatives à la pose des systèmes d'isolation et de finition extérieures de catégorie PB
- CAN/ULC-S102/ASTM E 84 : Méthode d'essai normalisée – Caractéristiques de combustion superficielle des matériaux de construction
- ASTM E 96 : Méthodes d'essai normalisées – Perméabilité à la vapeur d'eau des matériaux
- CAN/ULC-S101/ASTM E 119 : Méthode d'essai normalisée – Essai de combustion des matériaux de construction