



PROTECTION DES POUTRES ET COLONNES

INDICE DE TRANSMISSION DU SON (ITS)

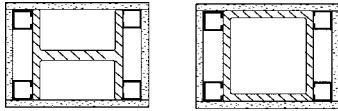
CONSTRUCTION

DESCRIPTION

NUMÉRO DU DESSIN / RAPPORTS D'ESSAI

INDICE DE RÉSISTANCE AU FEU : 1 h

Colonne



Colonne d'acier de W200 x 46 (W8 x 31) ou HSS avec M/D ≥ 55 minimum
Poids : 15 kg/m² (3 lb/pi²)

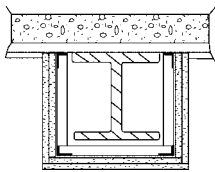
Système WC1A

Panneaux ProRoc Type X de 15,9 mm (5/8 po), une épaisseur. Montants d'acier de 41 mm (1 5/8 po). La hauteur des montants doit être inférieure de 12,7 mm (1/2 po) à celle de l'ensemble. Fixer une épaisseur verticalement à l'aide de vis de 25 mm (1 po) espacées de 300 mm (12 po) c. à c. Poser les cornières à l'aide de vis de 25 mm (1 po) espacées de 300 mm (12 po) c. à c. Rubaner et finir avec des produits ProFin.

FEU : CNBC (1995)
Annexe D
Tableau D-2.6.1.F.
(voir aussi ULI X528)

INDICE DE RÉSISTANCE AU FEU : 2 h

Poutre



Poutre d'acier de 200 (L) x 36 (8 (L) x 24) minimum.
Poids : 29 kg/m² (6 lb/pi²)

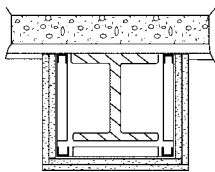
Système WB2A

Panneaux ProRoc Type X de 15,9 mm (5/8 po), deux épaisseurs. Profilés d'acier de 43 mm x 25 mm (1 11/16 po x 1 po) et cornières d'acier de 25 mm x 50 mm (1 po x 2 po).

Laisser un espace libre de 13 mm (1/2 po) minimum sur les côtés et au sommet de la poutre. Fixer la cornière au plancher métallique à l'aide de vis à tête cylindrique Philips de 12 mm (1/2 po) espacées de 300 mm (12 po) c. à c. Fixer les supports à la cornière tous les 600 mm (24 po) c. à c. à l'aide de vis à tête cylindrique Philips de 12 mm (1/2 po) espacées de 600 mm (24 po) c. à c. Fixer des cornières d'acier au coin inférieur du support en U avec des vis à tête cylindrique Philips de 12 mm (1/2 po) espacées de 400 mm (16 po) c. à c. Poser une épaisseur de panneaux à l'aide de vis de 32 mm (1 1/4 po) espacées de 400 mm (16 po) c. à c. Poser une épaisseur de surface à l'aide de vis de 44 mm (1 3/4 po) espacées de 200 mm (8 po) c. à c. Les joints doivent être décalés. Fixer les cornières sur les coins. Rubaner et finir les joints avec des produits ProFin.

FEU : ULC O501

Poutre



Poutre d'acier de 200 (L) x 36 (8 (L) x 24) minimum.
Poids : 29 kg/m² (6 lb/pi²)

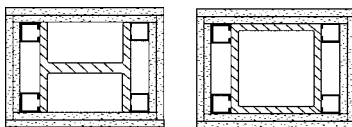
Système WB2B

Panneaux ProRoc Type X de 15,9 mm (5/8 po), deux épaisseurs. Profilés d'acier de 43 mm x 25 mm (1 11/16 po x 1 po).

Laisser un espace libre de 13 mm (1/2 po) minimum sur les côtés et au sommet de la poutre. Fixer la cornière au plancher métallique à l'aide de vis à tête cylindrique Philips de 12 mm (1/2 po) espacées de 300 mm (12 po) c. à c. Fixer les supports à la cornière tous les 600 mm (24 po) c. à c. à l'aide de vis à tête cylindrique Philips de 12 mm (1/2 po) espacées de 600 mm (24 po) c. à c. Glisser des profilés dans les entailles du profilé en U (inutile de visser). Poser une épaisseur de panneaux à l'aide de vis de 32 mm (1 1/4 po) espacées de 400 mm (16 po) c. à c. Poser une épaisseur de surface à l'aide de vis de 44 mm (1 3/4 po) espacées de 200 mm (8 po) c. à c. Les joints doivent être décalés. Fixer les cornières sur les coins. Rubaner et finir les joints avec des produits ProFin.

FEU : ULC O502

Colonne



Colonne d'acier de 250 (L) x 73 (10 (L) x 49) minimum.
Poids : 29 kg/m² (6 lb/pi²)

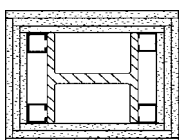
Système WC2A

Panneaux ProRoc Type X de 15,9 mm (5/8 po), deux épaisseurs. Montant d'acier de 41 mm (1 5/8 po) placés aux coins de la colonne. La hauteur des montants d'acier doit être inférieure de 12,7 mm (1/2 po) à celle de l'ensemble. Poser une épaisseur verticalement à l'aide de vis de 25 mm (1 po) espacées de 600 mm (24 po) c. à c. Poser une épaisseur supplémentaire verticalement à l'aide de vis de 44 mm (1 3/4 po) espacées de 300 mm (12 po) c. à c. Poser les cornières à l'aide de vis de 41 mm (1 5/8 po) espacées de 300 mm (12 po) c. à c. Rubaner et finir les joints avec des produits ProFin.

FEU : CNBC (1995)
Annexe D
Tableau D-2.6.1.F.
(voir aussi ULI X528)

INDICE DE RÉSISTANCE AU FEU : 3 h

Colonne



Colonne d'acier de 250 (L) x 73 (10 (L) x 49) minimum.
Poids : 39 kg/m² (8 lb/pi²)

Système WC3A

Panneaux ProRoc Type X de 15,9 mm (5/8 po), trois épaisseurs. Montants d'acier de 41 mm (1 5/8 po). La hauteur des montants d'acier doit être inférieure de 12,7 mm (1/2 po) à celle de l'ensemble. Poser une épaisseur verticalement à l'aide de vis de 25 mm (1 po) espacées de 600 mm (24 po) c. à c. Poser une deuxième épaisseur verticalement à l'aide de vis de 44 mm (1 3/4 po) espacées de 300 mm (12 po) c. à c. Poser une épaisseur supplémentaire verticalement à l'aide de vis no 8 de 57 mm (2 1/4 po) espacées de 300 mm (12 po) c. à c. Poser les cornières à l'aide de clous 6d de 51 mm (2 po) espacées de 300 mm (12 po) c. à c. Rubaner et finir les joints avec des produits ProFin.

FEU : ULC Z502